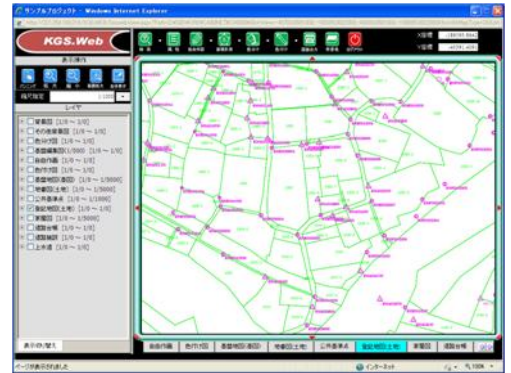


KGS.Web (WEB地図配信システム)

自分のデスクから地図が見える！共有データでコスト削減！



こんな意見はありませんか？



色々な地図を重ねて見たい...



他部署でも同じような地図を作っていた...



他部署の資料が見れるだけでも業務が楽になるのに...



まちの情報を発信したい...

各業務で作成した地図・資料をWebで配信、共有、利用する仕組みが構築できます。

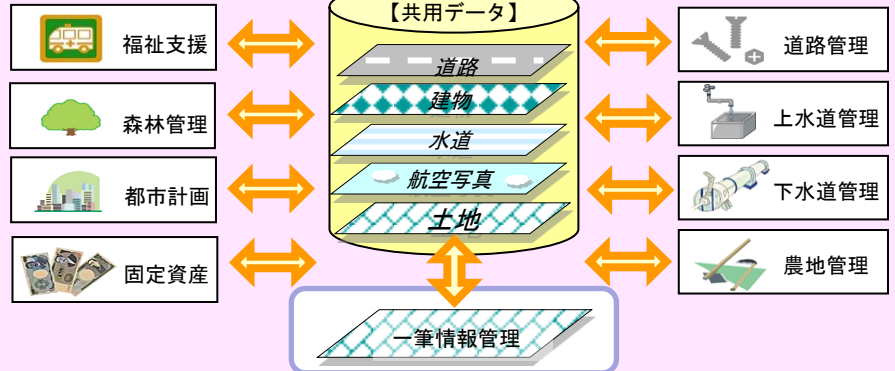
利用者は、共用データを基に様々な情報参照、作図、出力が出来るため、似たような地図作成の重複投資をなくし、コストダウンが図れます。



市民公開
WebGIS



庁内
WebGIS



＝地図表示＝

各業務で作成した地図データを重ねて表示



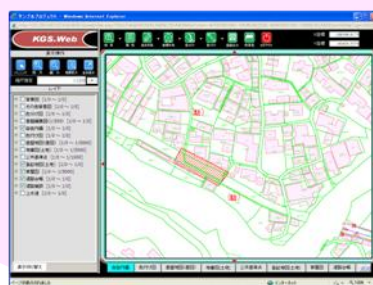
＝属性参照＝

各種属性と添付資料参照可能



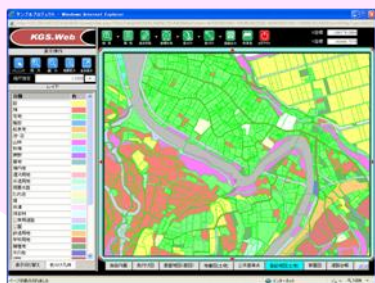
＝自由作画＝

各種レイヤを背景に自由に作画



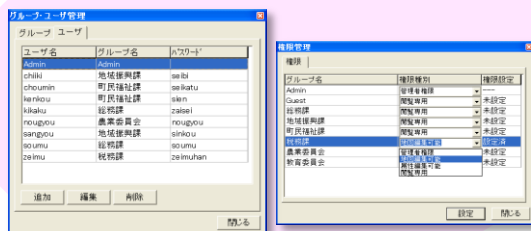
＝色分け・色付け＝

視覚的な確認作業に利用



＝権限管理＝

部署単位での情報公開レベル設定が可能



メニュー	機能概要
検索	・各種属性による検索(任意設定可能)
属性管理	・各種図形に対する属性/文書、写真など各種添付ファイルの閲覧機能
自由作画	・地図を背景に自由に作画(点・線・面)/軽微な属性付与
図面出力	・任意の用紙サイズ、縮尺設定による図面出力
色分け・色付け	・属性項目による一括色分け/地物指定による色付け
計測機能	・距離計測/面積計測
表示	・パンニング/拡大/縮小/2点指定拡大/全体表示
権限管理	・ユーザーグループによる機能権限/表示レイヤ権限 ・業務別レイヤ設定