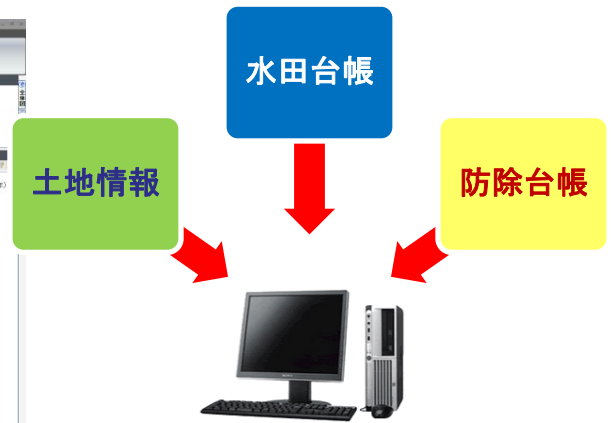
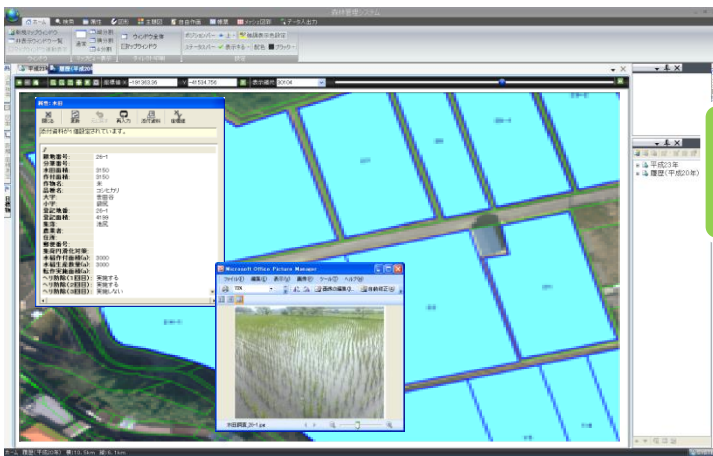


# 水田情報管理システム

弊社の「水田情報管理システム」は、水田に関する項目を地図と一体化させ、農政業務の効率化を図るために開発されたシステムです。面倒な色塗り図面等の業務をお手伝いします。



## 提案1 資料データ等の突合ツール

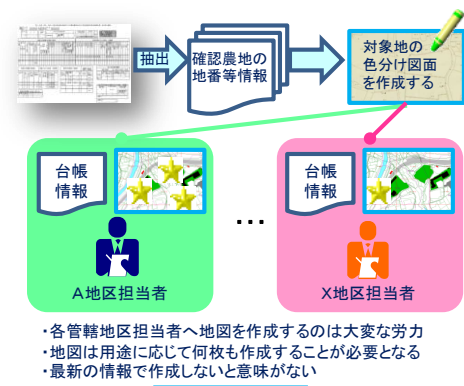
各農業者の実施計画書内容に間違いがないか確認する



**提案**  
実施計画書内容とその他の資料情報との不一致な部分のみ確認することが可能

## 提案2 実施確認地図活用ツール

各農業者実施計画書通りの実施が行われているかを確認する



**提案**  
台帳情報をシステムに入力するだけで自動的に欲しい色分け図面の作成が可能となる

- 地図作成の時間が省力される
- 最新の情報での出力が可能
- 用途に応じて即座に作成できる

## 提案3 実施現地確認用ツール

現地踏査により筆の実測及び現状を把握する



**提案**  
ペンコン・PDA(現在検討中)等を利用し、現場撮影及び状況記録を該当筆に情報直接データを持たせることが可能となる

PC上に入力し現場のデータがそのまま地図上に表現可能

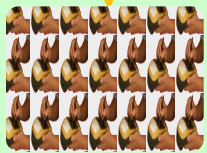
## □主な機能概要

メニュー	機能概要
検索	<ul style="list-style-type: none"> <li>・所在地番による検索</li> <li>・耕地番号による検索</li> <li>・農業者による検索</li> <li>・その他任意項目による検索</li> </ul>
属性	<ul style="list-style-type: none"> <li>・土地台帳の入力、修正</li> <li>・水田台帳の入力、修正</li> <li>・防除台帳の入力、修正</li> <li>・ファイリングによる写真、集計表、文書等のファイル管理</li> </ul>
主題図	<ul style="list-style-type: none"> <li>・表示ラベルの作成、修正</li> <li>・色分け条件設定の作成、修正</li> </ul>
図形	<ul style="list-style-type: none"> <li>・農地図形の追加、修正、削除</li> <li>・土地形状のコピー (土地ベクトルデータが必要です)</li> <li>・その他ライン、シンボルの入力、修正、削除</li> </ul> <p>※図形を入力すると自動で属性入力画面が表示され、不一致を防げます</p>
図面	<ul style="list-style-type: none"> <li>・基本様式(A3, A4-縦・横)</li> <li>・その他ご要望に応じた様式にカスタマイズ可能</li> </ul>
データ入出力	<ul style="list-style-type: none"> <li>・図形入出力(shape, SIMA, BDS, TIFF...)</li> <li>・属性入出力(CSV, TEXT...)</li> </ul>

## 現地情報収集システム

現地調査に！

現地で写真撮影・属性入力・座標取得し、GISデータとして自動的に地図上へ取り込める仕組みを作りました！



現地撮影

写真登録

属性登録

座標取得



管理システムへ